

## **CAVITAZIONE MULTIFREQUENZA (SHDB)**

Scritto da lasermed

Venerdì 04 Dicembre 2015 11:37 -

---

## **Cavitazione Multifrequenza (SHDB)**

# CAVITAZIONE MULTIFREQUENZA (SHDB)

Scritto da lasermed

Venerdì 04 Dicembre 2015 11:37 -

## CAVITAZIONE LIPOLITICA MULTIFREQUENZA

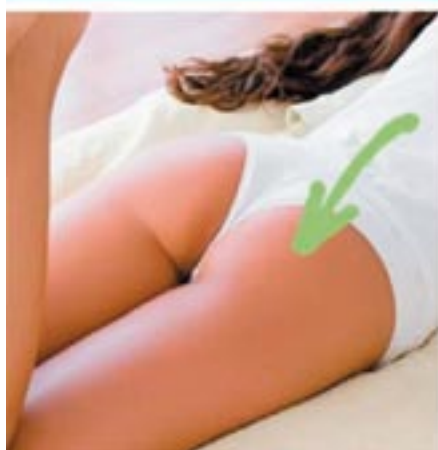


## COME FUNZIONA

Dal manipolo partono onde ultrasoniche in grado di generare all'interno della componente liquida del tessuto delle microbolle di gas che, aumentano in volume sino alla loro implosione e conseguente liberazione di energia in grado di frammentare gli adipociti circostanti.



UN METODO SICURO ED INDOLORE CONTRO LE ADIPOSITA' LOCALIZZATE E GLI INESTETISMI DELLA CELLULITE



## ZONE TRATTABILI

- Addome
- Fianchi
- Trocanteri
- Cavita
- Polpacci
- Cosce
- Glutei
- Braccia
- Ginepro

## CHE COSA E' SHDB?

SHDB è un sistema non invasivo che utilizza un generatore di onde ultrasoniche a bassa frequenza molto efficace nel trattamento di varie imperfezioni dei tessuti:

- Adiposità localizzate
- Cellulite
- Residui post liposuzione
- Rimodellamento
- Riduzione dell'aspetto a buccia d'arancia
- Riassorbimento e drenaggio dei liquidi in eccesso



## CAVITAZIONE MULTIFREQUENZA (SHDB)

Scritto da lasermed

Venerdì 04 Dicembre 2015 11:37 -

---



## COME AVVIENE IL TRATTAMENTO CON SHDB

Si delimita la zona da trattare in genere un quadrato di circa 15cm di lato.

Si applica un film sottile di gel per ultrasuoni.

Dopo aver impostato i parametri idonei al tipo di inestetismo, l'operatore comincia il trattamento muovendo il manipolo nella zona in modo lento e per una durata di circa 7 minuti esercitando una leggera pressione.

Si ripete quest'ultima operazione per ogni quadrato da trattare sino ad un massimo di 6 zone.



## ALCUNI CONSIGLI

La finalità del metodo cavitazionale è quella di liberare il grasso contenuto nel maggior numero di cellule adipose.

Per accelerare l'eliminazione di questo grasso dal corpo si consiglia di associare un massaggio linfodrenante o una pressoterapia con programma linfodrenaggio subito dopo il trattamento con SHDB.



## CARATTERISTICHE DI SHDB

### Divergenza.

SHDB agisce utilizzando una sonda piatta in grado di trasmettere la sua azione in un'area estesa in modo uniforme, evitando i rischi che potrebbero derivare da un fascio ultrasonico focalizzato. In questo modo anche alle alte potenze di cui l'apparecchiatura SHDB dispone viene interessata una vasta area senza rischi di surriscaldarla in modo eccessivo.

## CAVITAZIONE LIPOLITICA MULTIFREQUENZA

### Sonda brevettata

La sonda è speciale tra i materiali e studiati per continue e ripetute di frequenze microprocessate

### Multifrequenza

L'apparecchio lavora in frequenze 37 e 41 continuamente un microprocessore. Questa peculiarità deriva da derivanti cavitazione assicura una profondità di penetrazione nelle aree d'intervento



La tecnologia evolve molto rapidamente, gli strumenti sempre più performanti, ma sempre meno invasivi al servizio sempre più attenta alla propria immagine

## CAVITAZIONE MULTIFREQUENZA (SHDB)

Scritto da lasermed

Venerdì 04 Dicembre 2015 11:37 -

---